

EXPÉRIMENTATION

mouvauto

AUTOPARTAGE D'UN VEHICULE
AGGLOMÉRATION DU PAYS DE SAINT-OMER

**Un véhicule
électrique
en location
juste pour vous !**

Kézaco ?



La Communauté d'Agglomération du Pays de Saint-Omer (CAPSO) met à disposition à la Maison des Services Publics - 23 rue Jonnart à Fauquembergues - une station d'autopartage avec un véhicule électrique juste pour vous avec l'opérateur Clem'.

C'est un service de mobilité écologique et accessible pour vos déplacements réguliers ou simplement pour une course. Bénéficiant d'un tarif très avantageux, il est également très simple d'accès avec une simple réservation via clem.mobi. Une Zoé sera ainsi disponible en journée.

-  **Pratique**
-  **Tarif fixe et avantageux**
-  **Ouvert 24h/24 7jrs/7**
-  **Un petit véhicule maniable**
-  **Le véhicule réservé au niveau de la Maison des Services Publics, c'est le vôtre comme celui de votre voisin.**

Comment ça marche ?

Une voiture pour moi ?

Vous la voyez tous les jours en passant devant la Maison des Services Publics, cette Renault Zoé. **Cette voiture électrique est mise à votre disposition en autopartage.** L'auto... quoi ?

En deux mots, **vous pouvez profiter d'une voiture lorsque vous en avez besoin pour tous vos déplacements personnels***. Le plaisir d'un véhicule sans les inconvénients ! La voiture est partagée et chaque habitant peut la louer en fonction de sa disponibilité.

**Un rendez-vous ? Une sortie en famille ?
La voiture en autopartage vous attend !
Economique et pratique !**

Combien ça me coûte ?

0,50 € / heure de location

4 € d'abonnement mensuel

seulement si vous utilisez le véhicule dans le mois.

*Le service ne peut pas être utilisé pour des déplacements professionnels.

Comment louer ?



1 > ALLEZ, JE M'INSCRIS !

Munissez-vous de votre permis de conduire, de votre carte bleue et c'est parti !

Je me rends sur **le site clem.mobi** et clique sur :
Je m'inscris

2 > JE RESERVE

Inscription finalisée, documents validés, il est temps de réserver !
On se retrouve sur le site clem.mobi ou l'application Clem' pour réserver votre véhicule !



3



JE PRENDS LA VOITURE

Elle est là devant vous ! On le sait, vous êtes impatient de la conduire. Encore deux petites minutes, et elle est à vous !

1 - **Je compose mon code de réservation reçu** par sms et email suivi de [#] sur la boîte à clés.

2 - **Je récupère la clé du véhicule**, j'ai juste besoin de la garder avec moi.

3 - **Je débranche le câble** de charge du véhicule.

4 - **Je range le câble** dans le coffre de la voiture.

5 - **Je réalise un rapide tour du véhicule** pour vérifier que tout est en état, si ce n'est pas le cas j'appelle le numéro d'assistance affiché dans mon sms de réservation.

6 - Pour tout connaître de la Zoé, **une notice d'utilisation du véhicule** est disponible dans la boîte à gants.



4



JE RENDS LA VOITURE POUR MES VOISINS

Votre réservation est finie ? Il est désormais temps de rendre le véhicule pour vos voisins.

Au retour, **je restitue la voiture à son emplacement initial.**

Je vérifie que je n'ai rien oublié, je ferme la voiture.

Je branche le véhicule.

La lumière de la borne devient bleue ? Parfait, le véhicule est bien en charge. Si ce n'est pas le cas, je peux répéter l'opération ou contacter l'assistance technique.

Enfin, **je compose le code sur la boîte à clés afin de déposer la clé.**

C'est tout bon !

Informations utiles

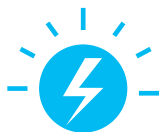


Suis-je assuré(e) ?



Bien sûr ! **Une fois abonné(e), vous et vos passagers êtes automatiquement couverts par notre assurance « tous risques » et la responsabilité civile.** En cas d'accident où vous êtes responsable, une franchise de 350 euros maximum peut vous être prélevée.

Comment savoir si mon véhicule se recharge bien ?



En électrique si votre voiture est en charge le logo ZE à l'avant véhicule clignote en bleu lentement. Vous pouvez néanmoins utiliser le service même si le véhicule n'est pas rechargé à 100%.



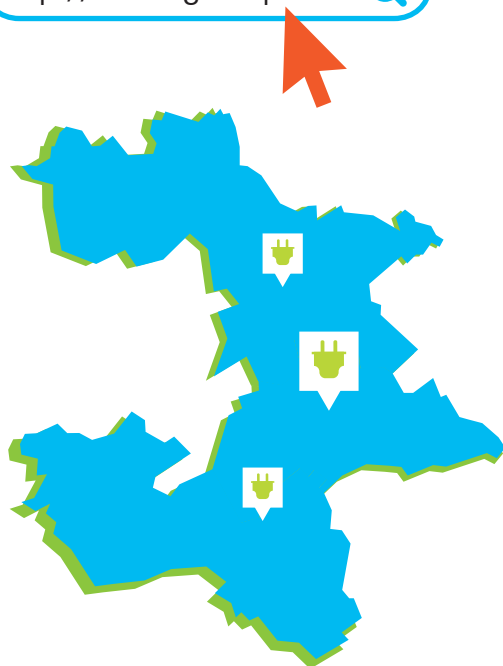
En retard ?

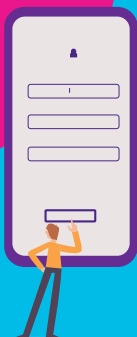
Pas de panique. **Vous pouvez prolonger votre réservation via votre compte sur le site internet ou sur l'application** si le véhicule n'est pas réservé.

Besoin de recharger le véhicule ?

Si vous avez besoin de vous charger en route auprès d'un autre opérateur, un recensement des bornes de charge est disponible sur

<http://fr.chargeamap.com> 





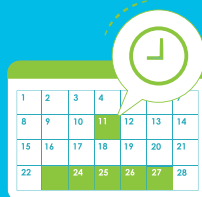
JE M'INSCRIS sur le site
<http://clem.mobi/autopartage>



1

2

JE RESERVE



3

JE PRENDS LA VOITURE



4

**JE RENDS LA VOITURE
ET JE PAYS**



Une question ?

Société Clem'

Service clients : 01 86 86 85 85

De 10h à 12h et de 14h à 17h du lundi au vendredi

Assistance technique 24/7

Numéro disponible sur votre confirmation de réservation

www.clem-e.com

Clem'
DE L'ENERGIE QUI CIRULE.

CAPSO
COMMUNAUTE D'AGGLOMERATION
DU PAYS DE SAINT-OMER