



RÉUNION DE LANCEMENT - PHASE 2

Aide à la création du projet de MSP

LE MARDI 28 MARS 2017

MENIGHETTI
PROGRAMMATION



www.acsantis.com

Julien FAURE
Senior manager
julien.faure@acsantis.com

Tel : 07 77 46 14 13

Nathalie DHERMY
Consultante
nathalie.dhermy@acsantis.com

Tél : 06 07 83 06 69



acsantis

Aide à la création du projet MSP

ORDRE DU JOUR

1. Présentation et cadrage du déroulement de la PHASE 2
 - A. Objectifs, et présentation des intervenants
 - B. Calendrier global
 - C. Actions prévues
 - D. Calendrier prévisionnel de mise en oeuvre

2. Le dimensionnement du projet
 - A. Le noyau de professionnels, les autres professionnels à rechercher
 - B. Les locaux
 - C. 1ers échanges sur le projet de santé (selon temps disponible)



Phase 2 - présentation

L'AGENCE

MENIGHETTI PROGRAMMATION

1979

Création
VSA

Création en 1979, soit 38 années d'existence

1985

Agences
Paris,
Brest, OI

27 personnes dont 20 programmistes / géographes / architectes

7 agences (Sophia-Antipolis, Paris, Lyon, Marseille, Brest, Océan-indien et Antilles)

2009

30 ans
INEXIA

Filiale du groupe **AREP**

2012

SYSTRA

Plus de 3000 références en études architecturales et urbaines

2014

AREP

3 grands domaines d'activité :
- Programmation architecturale
- Programmation urbaine
- Schémas directeurs d'équipements et services

2015

Création agence
Antilles

L'EQUIPE

CHEF DE PROJET

Anne-Marie PIQUET
Programmist Senior

Programmist Senior – Chef de Projet
Par sa maîtrise des projets de programmation architecturale liées aux locaux médico sociaux, elle sera l'interlocutrice principale auprès du maître d'ouvrage et en charge de la coordination de l'équipe.

EXPERTS PROGRAMMATION

Carine BUNEL
*Programmist
Développement Durable*

Programmist – Chef de projet
Par sa connaissance des enjeux liés à la programmation architecturale et du développement durable, elle interviendra sur les différentes phases du projet.

EXPERT PATRIMOINE

Marion PEROT
Architecte du Patrimoine

Architecte du Patrimoine,
Par son expertise elle sera l'interlocutrice principale dans le dialogue avec l'ABF, au stade de la faisabilité

EXPERT TECHNIQUE

Sébastien FERNANDEZ
Economiste et technique

Responsable de notre cellule technique et économique
Il assistera le chef de projet pour l'élaboration du programme technique détaillé et chiffrage.

INFOGRAPHISTE

Valérie GESTRAUD
Infographiste

Chargée d'Etudes à la cellule DAO
Elle formalisera les schémas de fonctionnement et les plans à partir de moyens professionnels.

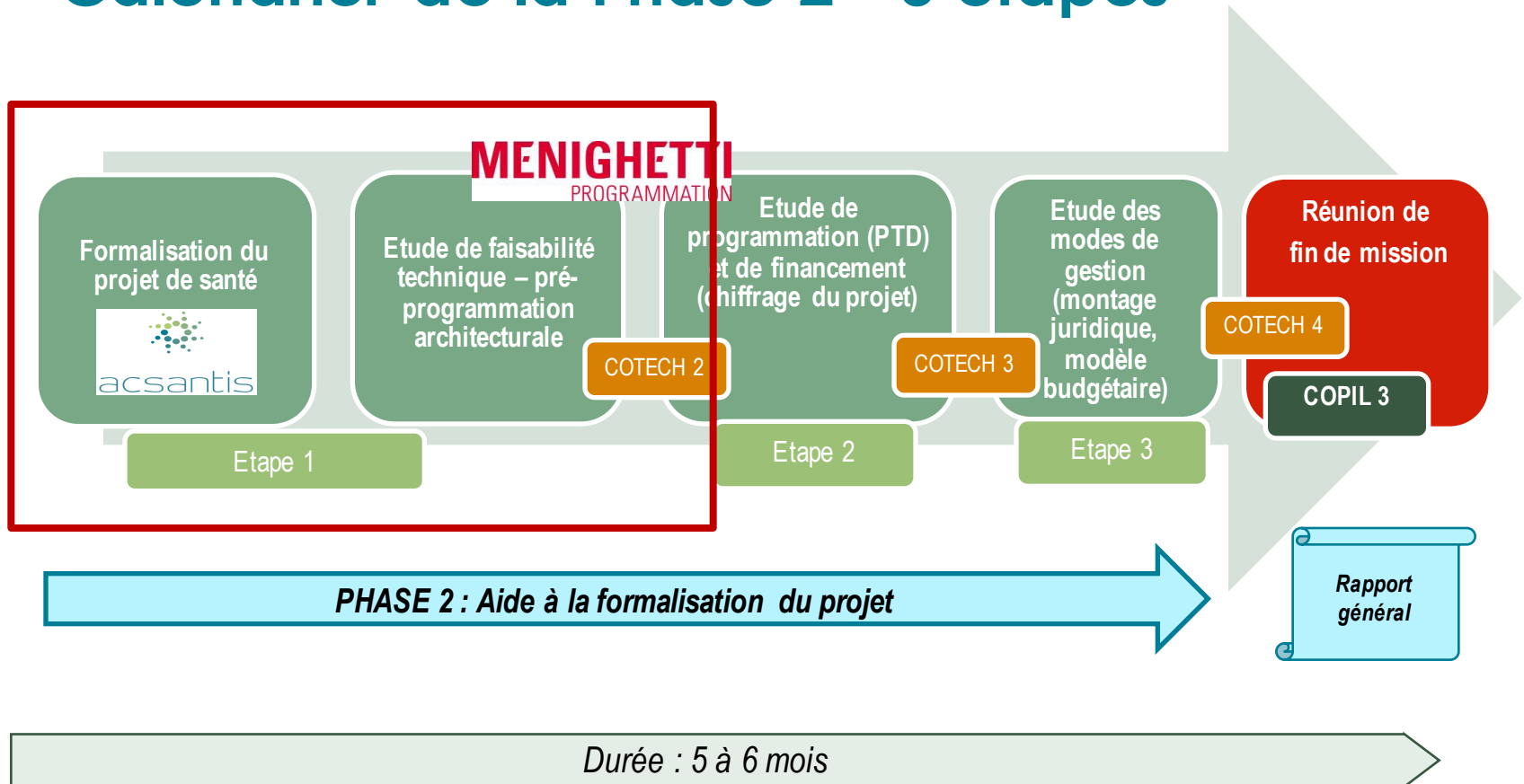
A. OBJECTIFS

Une phase 2 en 3 étapes

Phase 2 – Etape 1 Définition du projet de santé	Phase 2 – Etape 2 Étude de programmation et de financement	Phase 2 – Etape 3 Etude des modes de gestion
<u>Actions principales</u> <ul style="list-style-type: none">✓ Constitution d'une équipe de professionnels de santé✓ Aide à la formalisation des projets de santé et d'organisation professionnelle✓ Esquisse du projet immobilier✓ Restitution intermédiaire (COTECH n°2)	<u>Actions principales</u> <ul style="list-style-type: none">✓ Détermination du planning prévisionnel des opérations✓ Rédaction du programme technique et fonctionnel du projet✓ Ebauches d'organisation et de fonctionnement✓ Restitution intermédiaire (COTECH n°3)	<u>Actions principales</u> <ul style="list-style-type: none">✓ Présentation de différents scénarii pour le portage de l'opération✓ Accompagnement juridique✓ Détermination du budget prévisionnel de fonctionnement✓ Restitution intermédiaire (COTECH n°4)
↳ Réunion collective pour présentation des travaux (COPIL n°3)		
<u>Principaux livrables</u> <ul style="list-style-type: none">✓ Projet de santé et d'organisation professionnelle✓ Projet immobilier✓ Étude de programmation et de financement✓ Note juridique, projets de statuts et de règlement intérieur, et note budgétaire✓ Dossier de labellisation		

B. CALENDRIER

Calendrier de la Phase 2 - 3 étapes





Phase 2 – ETAPE 1

❖ La constitution d'une équipe de professionnels de santé

- Les professionnels du noyau identifiés en phase 1
- Les professionnels souhaitant rejoindre le projet
- Les autres professionnels « à rechercher » + ceux « hors les murs »
- Une dynamique de groupe à créer : charte d'engagement, association

❖ L'aide à la formalisation du projet de santé (1 réunion)

- Sur la base des besoins identifiés lors de la phase 1, et des orientations prioritaires souhaitées par les professionnels, différents volets seront abordés :
 - L'optimisation des pratiques et des prises en charge des patients
 - La coopération interdisciplinaire des professionnels de santé ;
 - Les projets d'éducation thérapeutique du patient répondant aux besoins de la population
 - Les actions de prévention adaptées au profil de la population ;
 - Les partenariats avec les autres acteurs du territoire : les modalités de coordination avec les établissements, les acteurs sociaux, et réseaux

Phase 2 – ETAPE 1 (suite)

❖ L'aide à la formalisation du projet d'organisation professionnelle (1 réunion)

- Quelle organisation au sein de la MSP ?
 - Accueil des patients,
 - Continuité des soins
 - Outils de coordination
 - Formation et accueil des étudiants
 - Evaluation des pratiques

❖ Analyse des besoins – pré-programme

- Enjeux, objectifs de la maîtrise d'ouvrage
- Etude des besoins en locaux et surfaces
 - Nombre de cabinets, espaces communs/surfaces,
 - Organisation fonctionnelle générale (proximités, accessibilité, parkings,..),

❖ Diagnostic du site

- Etude patrimoniale et environnementale des sites :
 - Caractéristique physique, exposition,
 - Analyse des parcelles d'implantation : réglementation urbaine, servitudes, contraintes,
 - Prise en compte des préoccupations de développement durable (confort, ambiance),
 - Analyse multicritères de site



acsantis

MENIGHETTI
PROGRAMMATION

Phase 2 – ETAPE 1 (suite)

❖ Etude de faisabilité et scénarios

- Adéquation besoins en surface / terrains pressentis
 - Présentation de 2 à 3 scénarios de faisabilité, argumentés,
 - Dialogue avec l'ABF sur les pistes de scénarios,
 - Estimation financière prévisionnelle des scénarios,
 - Planning de l'opération

❖ Validation COTECH 2 : projet de santé et esquisse du projet immobilier

D. PLANNING PRÉVISIONNEL – ETAPE 1 (PHASE 2)

Phase 2 - Etape 1 : Définition du projet de santé et esquisse	Professionnels	Qui ?	Quand ?
Réunion de lancement de phase 2 (organisation, animation, CR)	X	PROF/A/M	mardi 28/03
Préparation et animation réunion 1 « projet de santé »	X	PROF/A	jeudi 6/04
Préparation et animation réunion 2 « projet de santé »	X	PROF/A	jeudi 27/04
Formalisation des projets de santé et d'organisation		ACSANTIS	
Visite de sites et diagnostic		M/CAPSO	mardi 28/03
Définition des besoins - Entretiens	X	PROF/M	sem du 11 ou 18/04 sur 1 journée + tél
Définition des besoins - pré programme		MENIGHETTI	
Réunion de validation du pré-programme et diagnostic de l'existant	X	PROF/M	mercredi 10/05
Etudes de faisabilité et scenarii		MENIGHETTI	
Réunion COTECH n°2 (organisation, animation, CR)		A/M/CAPSO	jeudi 1er juin

ETAPE 1 : 5 semaines





2

Le dimensionnement du projet

Éléments de phase 1

A. LA CONSTRUCTION DU PROJET

Avec les acteurs

- Mobilisation : quelle équipe de professionnels ?
- Construction d'un socle d'organisation commune
- Projet de santé partagé

La structure

- Localisation
- Dimensionnement
- Pré-programmation architecturale

Outils

- Modèle économique
- Système d'information et services
- Montage juridique

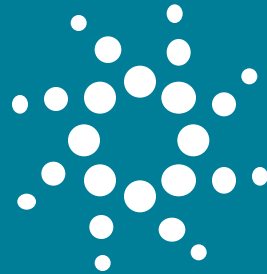
B. LES ACTEURS – NOYAU DE PROFESSIONNELS

2 médecins généralistes
1 dentiste
2 IDE
1 kinésithérapeute
1 orthophoniste
1 psychologue
1 pédicure-podologue
1 sage-femme

Professionnels intéressés pour rejoindre le projet	
Nom	Activité
Dr DEWILDE Charles Elie	Médecin Généraliste
Dr LEROY	Médecin généraliste
Dr CASSEZ G	Chirurgien-dentiste
Mme Virginie COULON	Sage-femme
M Stéfan JUZNIC	Masseur-kinésithérapeute
Mme Candice DELHAYE	Infirmière
Mme Natacha BOURGEOIS	Infirmière
Mme HEUS	Orthophoniste
Mme V. Amiot	Pédicure-podologue
M Y.Delmetz	Psychologue

Questions à débattre : Tour de table des participants

- Quels autres professionnels ? => impact sur les surfaces
- Quelles modalités pour les demandes à venir ?
- Quelle structuration pour une dynamique d'équipe ?
 - ✓ Nombres de cabinets permanents ?
 - ✓ Nombre de cabinets partagés ?
 - ✓ Autres professionnels identifiés ?
 - ✓ Secrétariat commun : pour quels professionnels ? Médecin ? Autres ?
 - ✓ Logement remplaçant ?



MERCI DE VOTRE ATTENTION
PROCHAINE REUNION ?